

ПОБЕДИТЕЛ В КАТЕГОРИЯ:

„Композитни възстановявания“

Д-р Софиен Риахи, София, и зт. Лора Георгиева, зт. лаборатория Medical Dent Dental Lab, София

33-годишна пациентка посети клиниката ни с желание да промени вида на усмивката си. Тя не бе доволна от композитните възстановявания на фронталните ѝ зъби, правени в друга практика преди около два месеца.

При клиничния преглед установихме наличието на композитни възстановявания с незадоволителна интеграция и цвят, покриващи лабиалната повърхност на зъби 11 и 21. Латералните резци са с абразирани режещи ръбове и загуба на вестибуларен емайл. Зъб 14 има цервикална абразионна лезия, най-вероятно причинена от неправилна техника на четкане. Бяха сне-

ти отпечатъци за изготвяне на диагностични модели от горна и долна челюст с двуфазен поливинилсилоксанов материал, както и оклузален регистрат в максимална интеркуспидация. Беше направена фотодокументация за изработване на дигитален дизайн на усмивката.

Изготвеният дигитален дизайн на усмивката бе пратен на зъботехническата лаборатория заедно с отпечатъците. Беше изработен диагностичен восъчен моделаж, променящ формата на зъби 12, 11, 21, 22, воден от дигиталния дизайн.

Следващото посещение започна с определяне на цветовете

композит, които щяха да бъдат използвани, и изработване на палатинален силиконов ключ от диагностичния моделаж. Беше поставена анестезия и работното поле бе изолирано с кофердам и лигатури от безвъзъчен междузъбен конец. Дефектните възстановявания бяха премахнати с твърдославни борери, монтирани на високооборотен наконечник. Този подход осигурява максимално запазване на здрави твърди зъбни тъкани, тъй като твърдославните борери не засягат емайла. След премахването на възстановяванията емайловата повърхност на третираните зъби бе обработена с пестъкоструйник с големина на абразива 50 микрона алуминиев оксид и ецната с 37% ортофосфорна киселина за 30 секунди. Послегна на насяне на адхезивна система от 4-то поколение и полимеризиране с нарастващ интензитет за 1 минута. Върху палатиналната матрица бе нанесена емайлова маса композит с висока светлост.

След това силиконовата матрица бе поставена и леко притисната върху зъбите за по-

добра адаптация на палатиналния слой композит. За възстановяване на апроксималните контакти бяха използвани вертикално поставени дистални матрици от системата Garrison. Върху матриците бе нанесена и моделирана емайлова маса за възстановяване на апроксималните повърхности. В оформената кухня бяха нанесени дентинови маси за възпроцъжване на вътрешната хроматичност на зъба и оформяне на мамелонната структура. Между неравностите на дентиновите мамелони бе поставена опалесцентна маса, която да имитира опалесцентността на латералните резци. В областта на режещия ръб на възстановяванията бе поставена бяла интензивна композитна

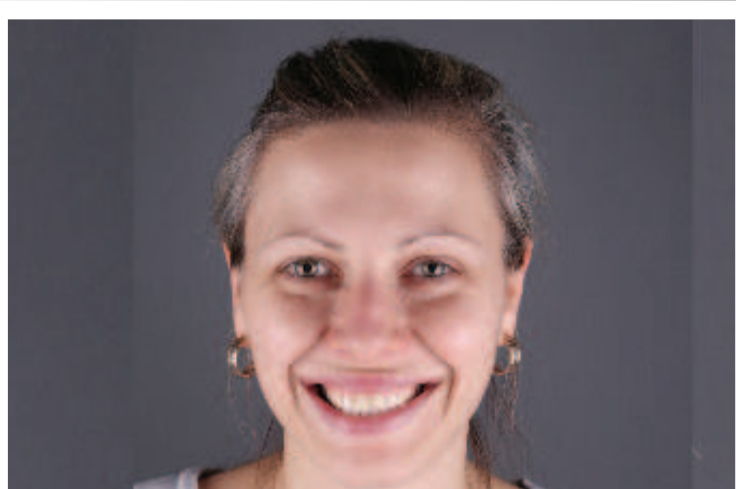
ЗА ПОБЕДИТЕЛИТЕ:



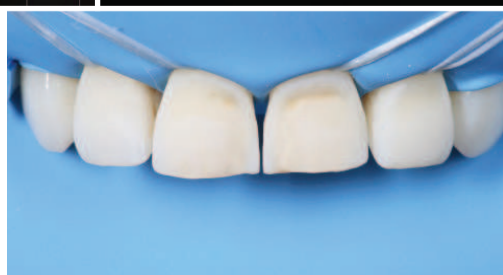
Д-р Софиен Риахи завършва Факултета по дентална медицина към МУ-София през 2012 г. Развива своите професионални интереси в областта на естетичната и възстановителната дентална медицина. Посещава множество следдипломни обучения и семинари на различни теми като дигитален дизайн на усмивката, керамични и композитни възстановявания, CEREC технология, SKYN концепция и други. Носител на награди от конкурса „Усмивка на годината“ в категориите „Керамични възстановявания“ (2014, 2015, 2016 г.), „Комплексно естетично възстановяване“ (2014 г.) и „Композитни възстановявания“ (2013 г.). Носител на награда от конкурса CERAMISTS MASTER CUP със зъботехник Стефан Петров на престижния международен конгрес CERAMISTS – NO LIMITS (2015 г.). Води лекции и курсове на тема естетична и възстановителна дентална медицина. Практикува в центъра по имплантология и естетична стоматология „Медикъл Дент“.



Лора Георгиева завършва специалност „Зъботехника“ в МУ-София през 1999 г. Практикува от над 10 години. В момента работи в дентална клиника Medical Dent. Интересите ѝ са в областта на дигиталните технологии, CAD/CAM, DSD, оралната имплантология и други.

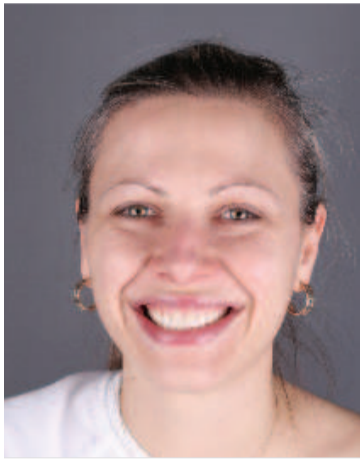


Преди



По време на лечението

След



боя. Стратификацията бе завършена с нанасяне на емайлов слой, моделиран до форма, близка до финалната. Възстановяванията бяха финиран и полирани. Бяха направени фотоснимки за анализ на формата.

Пациентката беше извикана на контролен преглед след една седмица за проверка на интеграцията на възстановяванията. След анализ на фотоснимките от предходното посещение бяха направени леки корекции по формата. Цервикалната лезия на зъб 14 бе възстановена под местна анестезия и единична изолация. Възстановяванията бяха полирани отново.

Финалните снимки са заснети един месец след последната клинична манипулация

Пациентката остана довольна от постигнатия резултат. Спазва режим на контролни прегледи два пъти годишно за професионална хигиена и реполиране на композитните възстановявания.

the smart casual dentistry Σ symposium

13 - 15 October, 2017 Athens, Greece

scientific co-chair

Ilia Roussou - Konstantinos D. Valavanis

invited speakers

- Alessandro Agnini, Italy
- Andrea Agnini, Italy
- Eric Van Dooren, Belgium
- Egon Euwe, Holland
- Galip Gurel, Turkey
- Henry Ho, Singapore
- Francesco Maggiore, Germany
- Henry Salama, USA
- Gilberto Sammartino, Italy
- Alain Simonpieri, France
- Livio Yoshinaga, Brazil
- George Goumenos, Greece
- Stavros Pelekanos, Greece
- Ilia Roussou, Greece
- Konstantinos D. Valavanis, Greece

early bird until 31/07/2017
236€

registration fee from 01/08/2017
360€



organized by



media partners:



information & registration T el.: +30 210 22.22.637, +30 6972 036900
e-mail: info@smartcasualdentistry.eu website: smartcasualdentistry.eu